



Richtig planen, sicher versorgen

Ihr Anschluss für Strom, Trinkwasser,
Erdgas und Fernwärme

Schnell und sicher zum Anschluss

Wir setzen alles daran, dass sämtliche Schritte für die Energie- und Wasserversorgung Ihres Neubaus termingerecht ablaufen. Auch Sie können dazu beitragen. Wie? Das verraten wir Ihnen hier.

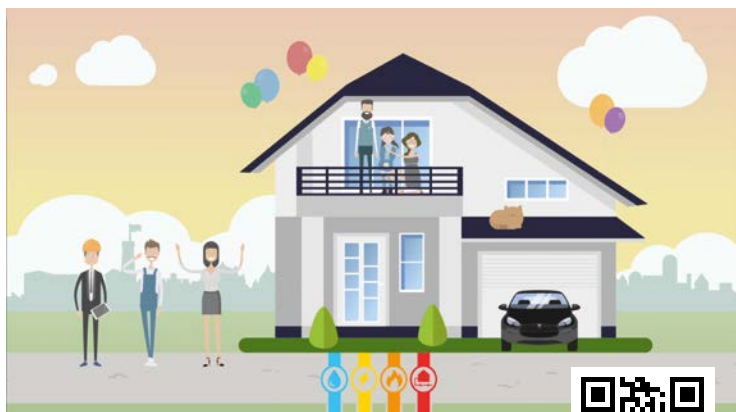
Bei Baubeginn

Sobald der Keller bzw. die Bodenplatte fertiggestellt ist, erwarten wir die Anmeldung Ihrer Versorgungsanschlüsse. Sie können Ihre Anmeldung bequem online von zu Hause abwickeln – rund um die Uhr im Netzportal auf unserer Homepage.

Auch notwendige Dokumente wie den Lageplan im Maßstab 1:500 sowie den Keller- bzw. Erdgeschossgrundriss können Sie dort anfügen und uns digital zur Verfügung stellen. Selbst die Anmeldungen der Anschlüsse für Mehrfamilienhäuser ab vier Wohneinheiten und für Gewerbeeinrichtungen sind über das Portal möglich. Oder Sie sprechen Ihre Fachinstallateure darauf an, die alles für Sie in die Wege leiten.

Ihre Unterlagen sind da

Wenn Ihre gesamten Unterlagen bei uns eingegangen sind, schaut sich ein Mitarbeiter unseres Außendienstes die baulichen Gegebenheiten bei Ihnen an. Anschließend kümmern wir uns um die notwendigen Genehmigungen der zuständigen Behörden – und Sie erhalten ein detailliertes Angebot über die Herstellung der Hausanschlüsse. Diesem Angebot legen wir eine Checkliste bei, die über die wichtigsten Schritte rund um Ihren Hausanschluss informiert. Und mit der Terminkarte teilen Sie uns Ihren gewünschten Versorgungstermin mit.



Wie unser Netzportal genau funktioniert, sehen Sie in unserem Erklärvideo unter www.swbnetz.de.



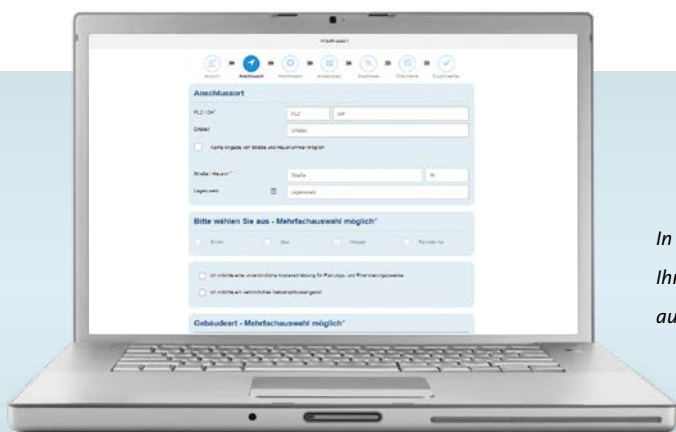
Ihre Hausanschlüsse werden terminiert

Sobald uns die Genehmigungen der Behörden vorliegen und wir Ihren Auftrag mit Terminkarte erhalten haben, beginnen wir innerhalb von zehn Wochen mit der Ausführung der Arbeiten.

Ihre Anschlüsse sind hergestellt

Jetzt ist nur noch ein Schritt notwendig, damit Sie Energie und Wasser nutzen können: die Inbetriebsetzung der Anschlüsse durch Ihren Fachinstallateur bzw. das Team der SWB Netz. Für die Inbetriebnahme erhalten Sie eine gesonderte Rechnung.

Sie sehen: Mit der SWB Netz GmbH kommen Sie leicht zu Ihren Hausanschlüssen. Mit dem richtigen Vorgehen werden Sie sich in Ihrem neuen Zuhause schon bald richtig wohlfühlen.



In unserem Netzportal unter www.swbnetz.de können Sie Ihre Hausanschlüsse jederzeit anmelden: rund um die Uhr – auch am Wochenende.



*Haben Sie Fragen zu Ihrem Anschluss für
Strom, Trinkwasser, Erdgas oder Fernwärme?
In unserem Netzportal finden Sie ausführliche Infos.*



Bauen Sie auf unsere Erfahrung!

Der Traum vom eigenen Haus – für Sie wird er Wirklichkeit. Und mit unseren Dienstleistungen bringen Sie Komfort und Behaglichkeit in Ihre neuen vier Wände: Sie erhalten Strom-, Gas-, Fernwärme- und Trinkwasseranschlüsse aus einer Hand.

Zählen Sie schon in der Planungsphase auf uns!

Was Sie über Ihren Hausanschluss wissen sollten? Darüber informieren wir Sie gerne im Detail: von der Verlegetrasse oder der Einführung Ihrer Anschlüsse in das Gebäude bis zur Gestaltung des Anschlussraumes und mehr. Auch einen transparenten Kostenvoranschlag stellen wir für Sie auf.

Auf die Höhe der Anschlusskosten können Sie durchaus Einfluss nehmen. Wählen Sie für die Hauseinführung möglichst die kürzeste Verbindung zu unserem Versorgungsnetz. In der Regel ist dies der direkte Weg zur öffentlichen Straße. Stimmen Sie vor Baubeginn gemeinsam mit Ihrem Architekten die Einführungsstelle der Versorgungsanschlüsse und die Trassenführung ab. Bitte beachten Sie dabei, dass die Anschlussleitungen auf Ihrem Grundstück nicht überbaut werden dürfen und eine Mindestdeckung von 80 cm gewährleistet ist.



Bauen Sie ein kellerloses Gebäude?

Haben Sie sich für ein kellerloses Gebäude entschieden, so haben wir für Sie eine Mehrsparten-Hauseinführung (MSHE) im Programm. Sie nimmt die Versorgungsanschlüsse platzsparend in der Bodenplatte des Anschlussraumes auf. Wichtig ist, dass Sie das Futterrohr mit dem entsprechenden Leerrohrbündel bereits beim Gießen der Bodenplatte fachgerecht einsetzen lassen. Beachten Sie hierzu die Einbauanleitung des Herstellers.

Je nach Einbaustelle der Hausanschlüsse halten wir Leerrohre in den Längen 2,5 m, 5 m und 8 m für Sie vorrätig.

Bauen Sie ein Haus mit Keller?

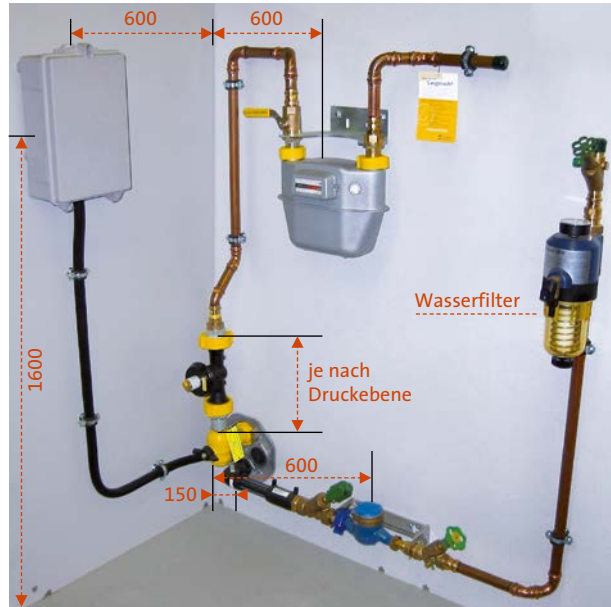
Wir erstellen für Sie die passende Hauseinführung. Das ist Bestandteil unserer Leistungen.

Bei Gewerbegebäuden und Mehrfamilienhäusern ist der Einsatz der Mehrsparten-Hauseinführung nicht in allen Fällen möglich. Sprechen Sie uns darauf an. Wir stellen gerne eine individuelle Lösung für Sie zusammen!

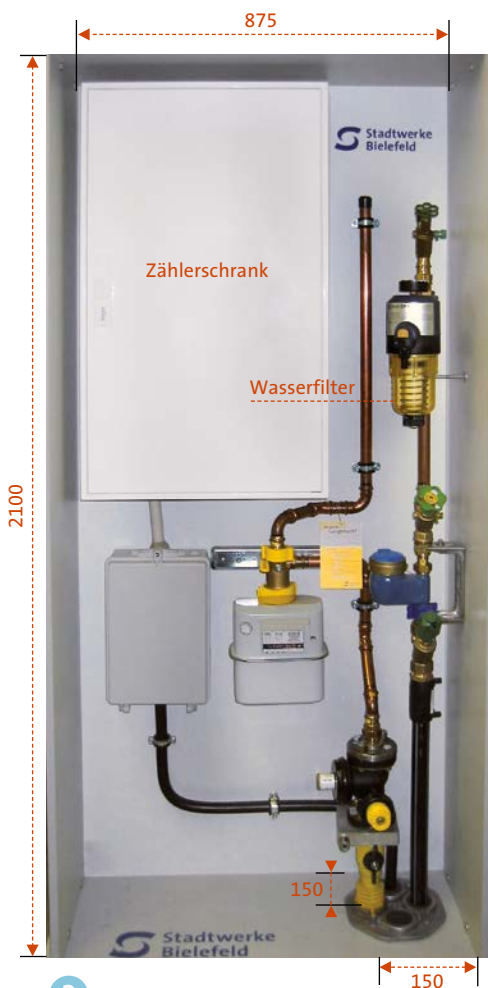
Verschiedene Montagebeispiele

- 1 **Beispiel**
Hausanschlusswand, Gebäude mit
Unterkellerung
- 2 **Beispiel**
Hausanschlussnische im Gebäude ohne
Unterkellerung nach DIN 18012
- 3 **Beispiel**
Hausanschlusswand, Gebäude ohne
Unterkellerung

Alle Größenangaben in Millimeter.



1



2



3

Individuell – die Montage der Mehrsparten-Hauseinführung

Mehrsparten-Hauseinführung

Sämtliche Versorgungsleitungen für Gas, Trinkwasser und Strom sowie Telekommunikations- und Breitbandkabel werden zentral und platzsparend in Ihr Haus integriert.

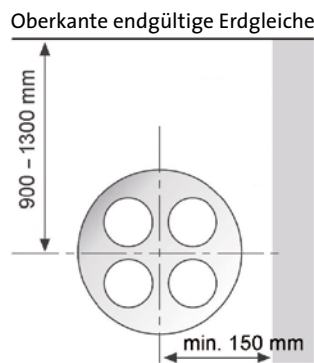


Anwendungsbereiche:

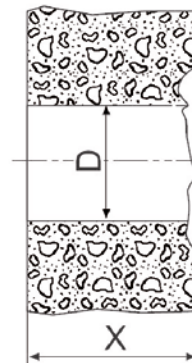
Trinkwasser $\varnothing_a = 32/40/50$ mm
 (Trinkwasser DN 50 nur bei Wanddurchführung möglich)
 Gas-HEK = DN 25, DN 40
 Elektro $\varnothing_a = 25-50$ mm
 TK/BK $\varnothing_a = 8-10/10-12/12-14/14-16$ mm
Andere Durchmesser auf Anfrage!

Wichtige Maße für Gebäude mit Keller

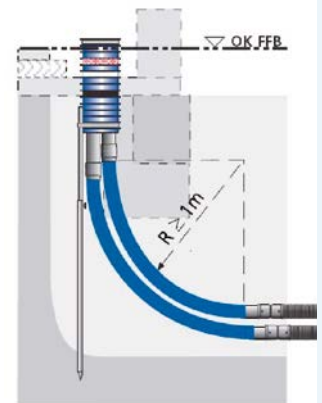
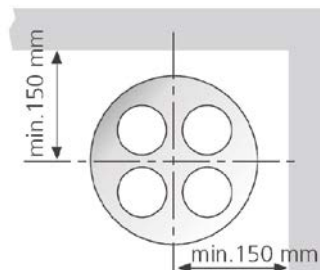
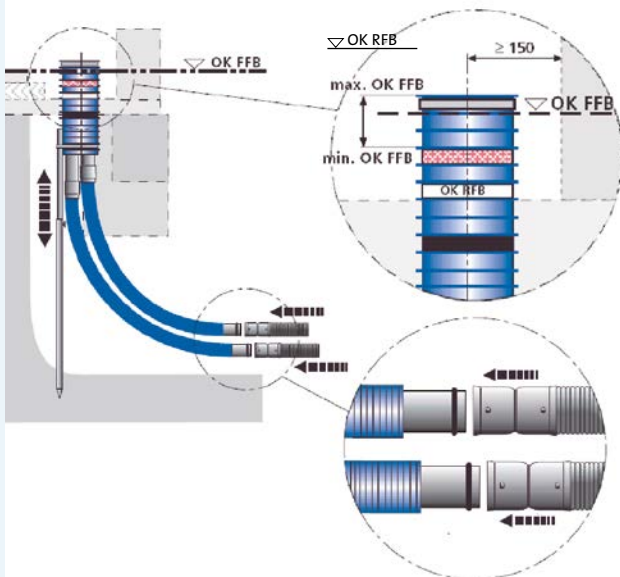
1. Durchführungsbeimassung



2. Bemassung der Kernbohrung



Wichtige Maße für Gebäude ohne Keller



OK FFB – Oberkante fertiger Fußboden
 OK RFB – Oberkante Rohfußboden

Die Aufstellvorrichtung ist lotrecht am Schnurgerüst auszurichten. Es muss gewährleistet sein, dass die Aufstellvorrichtung beim Gießen der Bodenplatte sicher fixiert ist und sich auch beim Verdichten nicht bewegt! Einbauanleitung des Herstellers beachten.



Auf einen Blick: Ihre persönliche Checkliste

Wir sorgen für mehr Lebensqualität: Die Anschlüsse für Energie, Wärme und Trinkwasser für Ihr Neubauobjekt bekommen Sie von uns – schnell und sicher. Was Sie dafür tun können, damit wir Ihren Hausanschluss termingerecht erstellen? Das sehen Sie in unserer Checkliste.

Checkliste

- Die Einbaustelle der Hausanschlüsse ist mit uns abgestimmt.
- Sie haben den Netzanschlussvertrag und die Angebotsannahme unterschrieben und uns zugestellt.
- Der Hausanschlussraum lässt sich verschließen, die Wände sind verputzt (entfällt bei Sichtmauerwerk).
- Die Grundstücksgrenzen sind sichtbar markiert.
- Die vorgesehene Leitungstrasse ist frei von Erdaushub und sonstigen Hindernissen (Gerüst).
- Sie haben auf der beiliegenden Terminkarte die Bauweise Ihres Neubaus angegeben (Gebäude ohne Keller, Kellerwände aus Beton, gemauerte Kellerwände etc.). Sollte Ihnen etwas unklar sein, fragen Sie Ihren Architekten bzw. Bauträger.

Wir beginnen mit der Ausführung der Arbeiten an Ihrem Haus innerhalb von zehn Wochen. Die Terminzusage beginnt, sobald Ihre Terminkarte bei uns vorliegt.

Diese Zusicherung können wir jedoch nur bei Bauprojekten einhalten, bei denen unsere Hauptversorgungsleitungen bereits in der Straße verlegt sind. Auch die Genehmigungen der zuständigen Behörden müssen vorliegen. Und manchmal spielt uns das Wetter einen Streich, darauf haben wir keinen Einfluss. Sollte es starke Niederschläge, Frost oder Schnee geben, ist ein Arbeitsbeginn nicht immer zeitnah möglich.

Doch wir setzen alles daran, dass Sie sobald als möglich rundum versorgt sind!

Haben Sie Fragen zur Bauausführung?
Telefon (05 21) 51-40 47 oder 51-42 29

SWB Netz GmbH
Kundenanschlüsse Strom | Gas | Wasser
Schildescher Straße 16 | 33611 Bielefeld
Telefon (05 21) 51-48 55
www.swbnetz.de
kundenanschluesse@swbnetz.de

Stadtwerke Bielefeld GmbH
Kundenanschlüsse Fernwärme
Schildescher Straße 16 | 33611 Bielefeld
Telefon (05 21) 51-47 53 | Telefax (05 21) 51-44 13
www.stadtwerke-bielefeld.de
fernwaerme@stadtwerke-bielefeld.de

SWB Netz GmbH

Kundenanschlüsse Strom | Gas | Wasser

Schildescher Straße 16 | 33611 Bielefeld

Telefon (05 21) 51-48 55

www.swbnetz.de

kundenanschluesse@swbnetz.de

Stadtwerke Bielefeld GmbH

Kundenanschlüsse Fernwärme

Schildescher Straße 16 | 33611 Bielefeld

Telefon (05 21) 51-47 53 | Telefax (05 21) 51-44 13

www.stadtwerke-bielefeld.de

fernwaerme@stadtwerke-bielefeld.de